

Feature Articles

目指せ！ 「デジタル田園都市」

- 10 岡山県吉備中央町
- 12 ウフル
- 14 デジタル田園都市国家構想Q&A
- 16 ささまざまな分野で進む地域DX

Close-up New Solution

- 6 朋栄×TBSテレビ CSマスターシステム

Interview Series

- 8 わが社の2030ケーブルビジョン
中村 隆氏 (株)び〜ぶる 代表取締役

セミナー情報

- 49 サテマガBIオンラインセミナーのご案内
レトルトカレーで地方創生
-自治体・農家・飲食店等と共同でフードロスを解決-

Special Report

- 32 「さらなる進展を見せる衛星業界の動向」 取材・文/神谷直亮

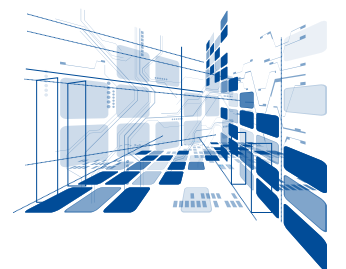
2022
10
OCTOBER

Series Articles and Columns

- 18 放送ビジネスの政治経済学 ⑥ 文/音 好宏
- 20 メディア・リサーチ「テレビ70年を超えて⑦ ローカル民放再編の可能性」文/鈴木祐司
- 22 メディアまんだらげ ④ 「昭和世代が感動したイタリア映画『ひまわり』」取材・文/猪股英紀
- 26 地産飛翔～ケーブルビジネス関連動向
(気になるトピック / 機器チェック!)
- 34 アジア衛星TV最新情報 ④ 文/長瀬博之
- 36 日本で受信可能なアジア衛星TV一覧
- 42 Official Information
スカパーJSAT / 日本ケーブルテレビ連盟 / 日本CATV技術協会 / 日本ケーブルラボ / CRI
- 46 考えるメディア ④ 文/福田 淳
- 47 ワハハ本舗 喰始のエンターテインメントのツボとボツ ⑤ 文/喰 始
- 48 Information 新作映画紹介 & Convention
- 50 Special Topic ケーブル4K
- 51 NEWS FILE 2022年9月1日～9月30日

DATA

- 30 CS-CHANNEL RANKING
- 56 定期購読のおすすめ
- 57 購読オーダーシート
- 58 Back Number



〈読者の皆さまへ〉

「DATAページ」(各プラットフォーム別加入状況および業界動向データ、CS/BSバイテレビ接触率ランキングなど)の掲載を今号も見送ることとなりました。上記各種データは、誌面には掲載していませんが、2022年10月10日に弊社HP (<http://www.satemaga.co.jp/>)にPDFにてアップしております。お手数ですが、こちらから閲覧くださいますようお願い申し上げます。

2022年10月10日

サテマガ・ビー・アイ(株) 月刊「B-maga」発行人 一瀬悦子 / 編集長 池和田一里



有料放送&VODビジネスがわかる! 新社会人にもオススメの一冊



メディア融合時代到来! 【コンテンツ至上主義】視聴者が「選ぶ」メディアは?

多チャンネル放送研究所 + 音 好宏(上智大学教授&多チャンネル放送研究所所長) 編著

急速に台頭してきた有料動画配信サービス(OTT)の利用実態や、その潜在的ニーズ等を明らかにするとともに、多チャンネル放送に与える影響、多チャンネル放送とOTTとの関係等を分析。メディア融合時代の多チャンネル放送の今と未来を読み解きます。

定価:2,200円(税別)

- 編著:多チャンネル放送研究所 + 音 好宏所長
- 編集・発行:サテマガBi
- 発行日:2016年12月25日
- ページ数:182ページ
- サイズ:A5判



※購入は大手書店、Amazon、サテマガBi HPにて

CLOSE SHOT

レトルトカレーで食品ロス削減を図る「MOTTAINAI BATON」
信州産ルバーブを使ったレトルトカレーを10月1日より販売



MOTTAINAI BATON(株)(東京・国分寺市、目取眞興明 代表取締役、以下モッタイナイバトン)は、富士見パノラマリゾート(長野・富士見町)で作られたルバーブを使用した「BATON CURRY ルバーブキーマカレー」を公式オンラインショップで発売した。本製品は、同リゾート施設敷地内で生産されたもっ

たない食材「ルバーブ」を使用した化学調味料不使用の無添加品。ルバーブは寒冷地で栽培される赤い茎が特徴の野菜。ヨーロッパではそのさわやかな酸味を活かし、ジャムにするなど親しまれているが、今回はモッタイナイバトンのプロデュースでカレーの具材となった。ご飯との相性もよいが、麺(特にパスタ)に合わせるのもおすすめ。富士見パノラマリゾート常務理事 雨宮和彦氏コメント:「ルバーブは富士見町の特産品ですが、まだまだ認知の低い食材。爽やかな酸味と薫り、豊富な食物繊維とビタミンCやカリウムも含まる、色んな可能性がある健康食材です。」



「BATON CURRY ルバーブキーマカレー」1人前(180g)税込700円 / 公式オンラインショップで販売中。*目取眞氏によるオンラインセミナー開催が決定!(本誌P.49参照)

