

特集

ケーブルテレビのミッション “地域貢献”

Interview

- 12 西條 温氏 (社)日本ケーブルテレビ連盟 理事長
- 14 大橋弘明氏 (株)ハートネットワーク代表取締役
- 16 地域貢献とデータ放送 (株)メディアキャスト

Report

- 18 ケーブルテレビショー2010
ハードウェア&ソフトウェア



SPECIAL REPORT

- 8 スペースシャワーTV開局20周年企画
スペシャキャラバン隊 総集編
- 28 「Cable Show 2010」 取材・文/伊澤偉行

REPORT

- 40 「2010NABショー」<後編> 取材・文/神谷直亮
- 42 「技研公開2010」 取材・文/神谷直亮

特別取材

- 30 3D時代は本物か? ~ブームはどうビジネスにつながるか?~

PICK UP CS Channel

10 チャンネルNECO

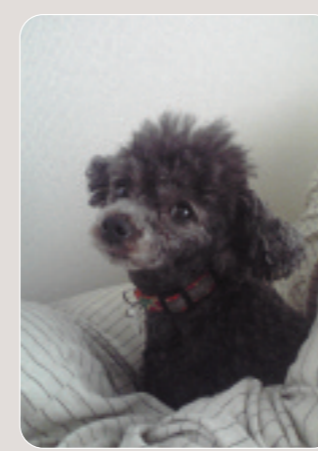
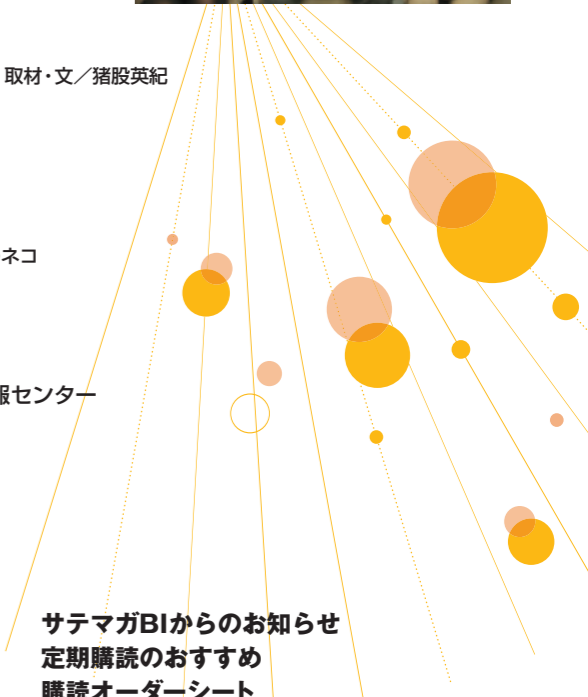
シリーズ

- 32 “プロなら知っておきたい基礎知識”
~通信・放送法制度を読み解く~ 文/砂川浩慶
- 34 地上デジタル放送・成功の条件 文/天地 諒
- 38 西 正が解く!メディア業界HOT NEWS 文/西 正
- 44 ケーブルテレビ技術進化論 文/川島誠一
- 46 メディアまんだらげ ⑦「世界の地上デジタル放送の現況」取材・文/猪股英紀
- 48 IPTV/VOD大解剖 文/西 正
- 50 地産飛翔 ~ケーブルビジネス関連動向~ ⑬
- 74 発信!CS放送の現場から 文/中谷 博之
- 75 考えるメディア 文/福田 淳
- 76 メディア関係者のための新資本市場入門 文/ウォール街のネコ
- 78 アジア衛星TV最新情報 文/長瀬博之
- 80 日本で受信可能なアジア衛星TV一覧
- 85 Official Information
INTELSAT/衛星放送協会/ケーブルラボ/ケーブルテレビ情報センター
- 88 Information 新作映画/映画ランキング
- 89 WAHAHA本舗 喰始のエンターテイメントのツボとボツ ⑬
- 91 NEWS FILE 2010年5月28日~7月1日の主な動き



DATA

- 54 BS/CS/CABLE/BB加入動向
- 58 CS-CHANNEL RANKING&MOVING
- 62 スカパー! Channel Line Up
- 68 110度CSデジタル放送Channel Line Up
- 70 IPTV事業者Channel Line Up
- 72 CSチャンネル別プラットフォーム一覧
- 73 BSデジタル放送Channel Line Up
- 90 サテマガBIからのお知らせ
- 98 定期購読のおすすめ
- 99 購読オーダーシート
- 100 バックナンバー一覧



Profile
ロロ
 トイ・プードル、
 ♀、4歳
 特技：ペコちゃん
 の真似、白目
 で寝る
Owner
 小川英洋
 日本映画衛星放
 送(株) 編成部
 マネージャー

多忙メディア人の My Partner, My Pet 31

Comment
 結婚を機に、動物好きの私たちは念願だった犬を飼いはじめた。あれから、はや4年。わが家のお転婆犬ロロは、今日も元気いっぱいだ。
 さて、ペットは飼い主に似るといいますが、私とロロが寝ている写真を見て、思わず笑ってしまいました。寝相がまったく一緒だったのだ。枕にちゃんと頭を寄せ、仰向けでぐっすり寝ているロロと私……。犬が仰向けになって寝るなんて、ロロを飼うまで知らなかった。動物にとって一番大事な腹を無防備にさらけ出して寝るロロを見て、犬としてこれでいいのか? と、ツッコミを入れつつも、笑ってしまう親バカな私。ちなみに、2人(私とロロ)とも寝ると白目になる。

また、私は人参が好きなのだが、ロロも人参には目がない。サラダでも作ろうと人参を切っていると、包丁の音でそれとわかるのか、一目散に駆け寄ってくる。いつもはワンワンうるさいのに、そういうときは吠えずに、お座りしたままじっとこちらを見つめ、ひたすら尻尾を振って待っているのだ。誰に似たのか、おねだり上手でまいってしまう。
 逆に、ペットに影響されて好きになったことがある。仕事でどんなに帰りが遅くなっても、ロロの散歩に出かける。深夜の静まり返った街の空気がとても気持ち良くて、最初のころは億劫だった散歩が、いつしか私のストレス発散法になっている。そんな似たもの同士、ロロと私、妻に頭が上がらないのは言うまでもない。

このコーナーでは、あなたのペットを紹介します。どしどしご投稿ください。ペットのプロフィール(名前・種類・雌/雄・年齢)、飼い主さんのお名前・肩書き、コメント(500字程度)をご記入のうえ、ペットの写真(できれば飼い主さんとの2ショット)を添付して、次のアドレスまでお送りください。掲載に際しては、編集部より事前に連絡します。→pet@satemaga.co.jp