

特集

# 再考! ケーブルテレビ

## 10 次代を担うケーブル局経営者座談会 “公共インフラ” ケーブルテレビが やるべきこと【前編】

丸山康照氏 須高ケーブルテレビ(株) 代表取締役社長  
宮内 隆氏 (株)愛媛CATV 専務取締役  
加藤典裕氏 (株)中海テレビ放送 常務取締役  
伊東 肇氏 (株)帯広シティーケーブル 常務取締役

## 14 B-maga独自調査 ケーブル局300社 アンケート結果【前編】

荒波の中のケーブルテレビ  
加入状況の変化は? 注目の新サービスは??



REPORT

- 26 「サテライト2010」 取材・文/神谷直亮
- 28 「東京国際アニメフェア2010」&  
「デジテク2010」 取材・文/神谷直亮

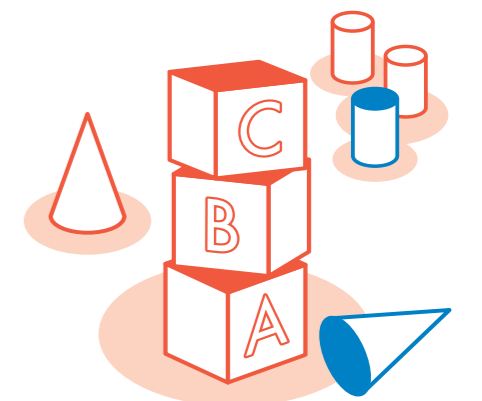
特別対談

## 6 福田淳のメディア業界“カリスマ”対談シリーズ 第一回ゲスト:杉本誠司氏(株)ニワンゴ社長



シリーズ

- 18 “プロなら知っておきたい基礎知識” ~通信・放送法制度を読み解く~ 文/砂川浩慶
- 20 地上デジタル放送・成功の条件 文/天地 諒
- 24 西 正が解く!メディア業界HOT NEWS 文/西 正
- 30 ケーブルテレビ技術進化論 文/川島誠一
- 32 メディアまんだらげ 「データで見る米ケーブル業界2009」取材・文/猪股英紀
- 35 発信!CS放送の現場から 文/中谷 博之
- 36 地産飛翔 ~ケーブルビジネス関連動向~
- 60 IPTV/VOD大解剖 文/西 正
- 61 考えるメディア 文/福田 淳
- 62 メディア関係者のための新資本市場入門 文/ウォール街のネコ
- 63 WAHAWA本舗 喰始のエンターテインメントのツボとボツ
- 64 アジア衛星TV最新情報 文/長瀬博之
- 66 日本で受信可能なアジア衛星TV一覧
- 72 Official Information  
INTELSAT/ケーブルラボ/ケーブルテレビ情報センター
- 74 Information 新作映画/映画ランキング
- 75 NEWS FILE 2010年3月29日~4月22日の主な動き



DATA

- |                                |              |
|--------------------------------|--------------|
| 40 BS/CS/CABLE/BB加入動向          | 84 定期購読のおすすめ |
| 44 CS-CHANNEL RANKING&MOVING   | 85 購読オーダーシート |
| 48 スカパー! Channel Line Up       | 86 バックナンバー一覧 |
| 54 110度CSデジタル放送Channel Line Up |              |
| 56 IPTV事業者Channel Line Up      |              |
| 58 CSチャンネル別プラットフォーム一覧          |              |
| 59 BSデジタル放送Channel Line Up     |              |



**Profile** ハナ 猫、♀、18歳(推定)、特技:夫婦喧嘩の仲裁、アヒルの真似  
**Owner** 桐山佳代子 サテマガBI(株)

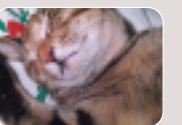
## 多忙メディア人の My Partner, My Pet

29

Comment

ハナは推定18歳。人間だと80歳前後らしく、かなり高齢になった。出会いは17年ちょっと前の夜。就寝前に施錠のチェックをしようと玄関のほうに行くと猫の鳴き声ですぐ近くに聞こえ、何気なくドアを開けたら目の前に一匹の猫が行儀よく座り、我が家に向かって必死に鳴いていた。その時は頭を撫でるだけで「またね」と言って見送ったのだが、そうしたらそれがきっかけで翌日からストーカー行為(?)が始まった。仕事を終え家に帰ると、待ってましたとばかりに植え込みの中から飛び出してきて、まるで盲導犬のように足元にピッタリと寄り添ってくる。その度に頭を撫でていたのだが、それが1ヶ月近くも続く情が移ってしまった。植え込みに隠れ

ている様子や時折ケガをしているところを見るとどこかの飼い猫とも思えず、我が家で面倒をみる決心をした。家族の中での主役は、もちろんハナ。しでかす数々のイタズラや失敗には目をつぶり、まさに猫可愛がりの親バカ状態。若い頃はかくれんぼが好きで、家中を我が物顔で走り遊んでいたが、最近では高齢のため目が見えなくなってしまった。それでも家の中は問題なくスルスル歩き、どこに居てもピッタリと寄り添ってくる。大病を患い定期的な通院も欠かせず、なかなか手を焼かせるが、1日でも長く一緒に暮らしていけたらと思う。



このコーナーでは、あなたのペットを紹介します。どしどしご投稿ください。ペットのプロフィール(名前・種類・雌/雄・年齢)、飼い主さんのお名前・肩書き、コメント(500字程度)をご記入のうえ、ペットの写真(できれば飼い主さんとの2ショット)を添付して、次のアドレスまでお送りください。掲載に際しては、編集部より事前に連絡します。→pet@satemaga.co.jp